

INSETTICIDA PER FRUTTA E ORTICOLE



# Bemotius®

Difendi  
il tuo raccolto  
naturalmente



## Bemotius®

syngenta®

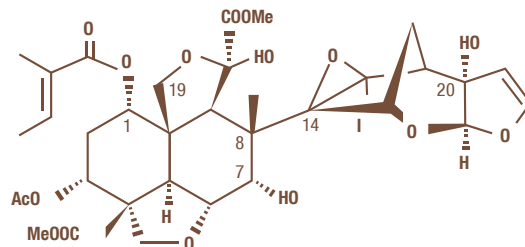


# Bemotius®



## L'innovazione si fonda su radici antiche

BEMOTIUS® contiene **Azadiractina A**, insetticida naturale ad ampio spettro d'azione che sui parassiti agisce come regolatore della crescita. Autorizzato per uso fogliare e tramite irrigazione a goccia. BEMOTIUS® offre anche un'efficace azione disappetente e repellente su afidi, cocciniglie, aleurodidi, minatori fogliari, tripidi e mosche, ma anche dorifora della patata, nottue e altre larve di lepidotteri.



### BEMOTIUS® • Il processo produttivo

- Processo produttivo gestito direttamente dal titolare della registrazione
- Purezza del principio attivo garantita
- Doppia estrazione a solvente del principio attivo che garantisce una maggiore qualità del prodotto
- Rischio impurità e metaboliti secondari ridotto (es. carangina)

### BEMOTIUS® • I suoi vantaggi



**Flessibilità d'uso  
e multitarget**



**Mobile nella pianta  
(attività sistemica e  
translaminare)**



**Bassa tossicità nei  
confronti di organismi  
utili e non bersaglio**



**Una modalità d'azione unica per  
programmi di protezione efficaci e per  
una miglior gestione della resistenza**



**Consentito in  
produzione biologica**



## Un IGR, regolatore di crescita, ad ampio spettro di azione (>200 insetti spp.)

BEMOTIUS® agisce principalmente come **regolatore di crescita (IGR)** alterando lo sviluppo degli insetti negli stadi giovanili. Inoltre si caratterizza per essere un **potente deterrente alimentare contro adulti e larve/ninfe, mostrando spiccate proprietà disappetenti e repellenti**. Il suo spettro d'azione molto ampio trova impiego nel contenimento di un **elevato numero di fitofagi**, ad apparato boccale, sia pungente-succhiatore sia masticatore, e di popolazioni di diverse specie nocive come per esempio l'afide grigio del melo, alcuni lepidotteri e tripidi, la *Tuta absoluta* e la dorifora della patata.

### Dosi e modalità di impiego

| Colture   | Parassiti   | Dosi (l/ha) | Trattamento             | Numero massimo applicazioni      | PHI* |
|---|---|-------------|-------------------------|----------------------------------|------|
| Agrumi (arancia, limone, pompelmo, mandarino)   | Afidi, cocciniglie, aleurodidi, minatori fogliari (lepidotteri), cicaline, tripidi, <i>Ceratits</i> sp  | 0,75-1,5    | Fogliare                | 3                                | 7    |
| Melo  | Afidi, minatori fogliari (lepidotteri), cicaline, larve di lepidotteri  | 1,0-1,5     | Fogliare                | 3                                | 3    |
| Vite  | Cicaline, <i>S. titanus</i> , tripidi, piralide della vite ( <i>Sparganothis pilleriana</i> )   | 1,0-1,5     | Fogliare                | 2                                | 3    |
| Fragola (in campo ed in serra)  | Afidi, aleurodidi, nottuidi, tripidi, larve di lepidotteri  | 1,0-1,5     | Fogliare                | 3                                | 7    |
|   |   | 1,5         | Applicazione al suolo** | 5                                | 1    |
| Pomodoro, melanzana (in campo ed in serra), peperone (in campo)   | Afidi, aleurodidi, dorifora della patata, minatori fogliari (ditteri), nottuidi, tripidi, tignola del pomodoro  | 1,0-1,5     | Fogliare                | 3 pomodoro, melanzana (in campo) | 3    |
|   |   | 1,5         | Applicazione al suolo** | 5                                | 1    |
| Pomodoro, melanzana e peperone (in serra)   | Afidi, aleurodidi, dorifora della patata, minatori fogliari (ditteri), nottuidi, tripidi  | 1,0-1,5     | Fogliare                | 5                                | 3    |
|   |   | 1,5         | Applicazione al suolo** | 5                                | 1    |
| Lattughe e insalate, foglie di spinaci e simili, prodotti baby leaf, erbe fresche e fiori commestibili (in campo ed in serra) | Afidi, aleurodidi, minatori fogliari (ditteri), nottuidi  | 1,0-1,5     | Fogliare                | 3                                | 7    |
|   |   | 1,5         | Applicazione al suolo** | 5                                | 7    |
| Ortaggi a bulbo (cipolla, aglio)  | Tripidi   | 1,0-1,5     | Fogliare                | 3                                | 3    |
| Carota  | Afidi, ditteri e larve di lepidotteri   | 1,0-1,5     | Fogliare                | 3                                | 3    |
| Cavolfiori, cavolo cappuccio, cavolo verza  | Afidi, nottuidi, tignole  | 1,0-1,5     | Fogliare                | 3                                | 7    |
| Patata  | Afidi, dorifora della patata, tignole   | 1,0-1,5     | Fogliare                | 3                                | 3    |
| Floreali e ornamentali (uso in campo ed in serra)   | Afidi, aleurodidi, cicaline, larve di lepidotteri, minatori fogliari, tripidi, bombice dispari ( <i>Lymantria dispar</i> ), tortrice delle querce ( <i>Tortrix viridana</i> ), processionaria del pino ( <i>Thaumetopoea pityocampa</i> ) | 1,0-1,5     | Fogliare                | 5                                | -    |
|   |   | 1,5         | Applicazione al suolo** | 5                                | -    |

\*Intervallo di sicurezza (giorni) - \*\*Applicazione al suolo si riferisce alle colture in serra.

Applicazioni preventive o alla comparsa dei parassiti. **Applicazione fogliare:** il trattamento può essere ripetuto dopo 7-10 giorni in funzione del ciclo biologico degli insetti. **Applicazione al suolo:** intervenire dal post-trapianto delle colture subito dopo il superamento della crisi di trapianto, ripetendo i trattamenti ad intervalli di 10 giorni in funzione della pressione dei fitofagi o fitomizi target.



**Bemotius®**

syngenta®



#### COMPOSIZIONE

Azadiractina A 2,75% (26 g/l)

#### FORMULAZIONE

Concentrato emulsionabile

#### COLTURE E CAMPI DI IMPIEGO

Melo, agrumi, vite, fragola, floreali e ornamentali e numerose colture orticole

#### INDICAZIONI DI PERICOLO



#### ATTENZIONE

#### CONFEZIONI

Flaconi da 1 l in cartoni da 12 pezzi

#### REGISTRAZIONE MINISTERO DELLA SALUTE

N. 18288 del 20.01.2023



**syngenta**®

Syngenta Italia S.p.A.  
Viale Fulvio Testi, 280/6  
20126 Milano

[www.syngenta.it](http://www.syngenta.it)

