



Biocontrols

**Katoun® Gold**

syngenta®

**HERBICIDE BIOCONTRÔLE  
D'ORIGINE VÉGÉTALE**



# Un produit en phase avec la nouvelle réglementation

## Inscrit sur la liste officielle des produits de biocontrôle.

KATOUN GOLD est officiellement reconnu comme une méthode alternative au désherbage chimique traditionnel que vous pouvez consulter via ce lien : <https://ecophytopic.fr/reglementation/protger/liste-des-produits-de-biocontrole>

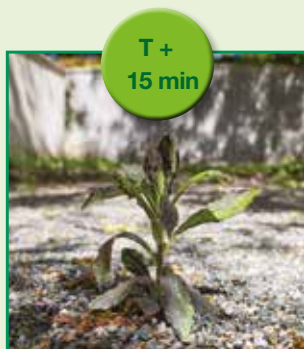
### PROPRIÉTÉS ET MODE D'ACTION

- KATOUN GOLD est un herbicide biocontrôle qui permet de maintenir la flore rencontrée dans les zones des Parcs, Jardins et Trottoirs, des cimetières, des sites industriels et des voiries, sur surfaces perméables.
- KATOUN GOLD est à base d'acide nonanoïque issu de l'extraction strictement physique d'huile de tournesol, il agit de façon curative en perturbant la perméabilité de la membrane cellulaire de l'épiderme des plantes. La plante se déshydrate et se dessèche en quelques heures.
- KATOUN GOLD est un herbicide foliaire non sélectif de contact, contre la flore d'annuelles et de bisannuelles, ainsi qu'un antimousse et algicide.
- Composition : 500 g/l d'acide pélargonique / nonanoïque

### ■ Un produit avec une action de choc visible très rapidement



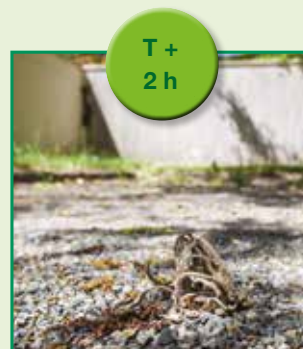
Application de KATOUN GOLD de manière homogène sur l'ensemble de la plante.



Au bout de 15 minutes, la plante présente des premiers signes de brûlures et/ou dessiccations.

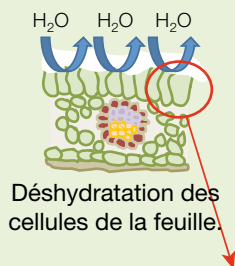
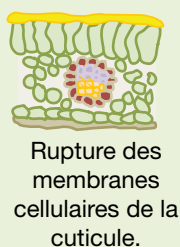
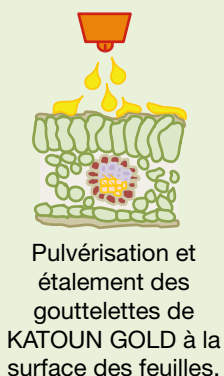


Au bout d'1 heure, la plante présente des signes de flétrissement.



A partir de 2 heures, la quasi-totalité de la plante est flétrie et va continuer de se dessécher.

### ■ Mode d'action naturellement simple : la dessiccation



Après destruction de la cuticule par l'action de l'acide nonanoïque, les cellules sont soumises aux rayonnements et à l'air ce qui provoque la formation de peroxydes.



Les peroxydes endommagent les membranes et provoquent leur éclatement. **Une forte luminosité accélère ce phénomène.**

## HOMOLOGATIONS

Usages	Cibles	Doses	Nombre d'applications max.	intervalle entre applications	ZNT aquatique <sup>(1)</sup>
Traitements généraux	Algues*	22.5 l/ha	2 applications par an	14 jours	5 mètres
	Mousses	18 l/ha			
Désherbage total des sites industriels	Dicotylédones et graminées	22.5 l/ha	4 applications par an	14 jours	5 mètres
Désherbage des voies ferrées					
Désherbage des zones herbeuses**					
Désherbage des allées de parcs, jardins publics et trottoirs (PJT), cimetières, voies de communication					
Désherbage arbres et arbustes en pleine terre et pépinières					
Désherbage des cultures ornementales, intercultures et zones cultivées					

\* Uniquement sur sites industriels, routes, autoroutes, chemin de fer et zones herbeuses.

\*\* Uniquement sur sites industriels, routes, autoroutes, chemins de fer et zones herbacées extensives.

Respecter la réglementation en vigueur lors de l'utilisation des produits phytopharmaceutiques concernant les différentes surfaces PJT/DT à traiter (Loi Labbé - Loi n° 2014-110, Article 68 de la LTE - Loi n° 2015-992 du 17/08/2015, Article 8 de la loi Pothier - Loi n° 2017-348, Arrêté du 15/01/21...)

(1) ZNT aquatique : Zone Non Traitée par rapport à un point d'eau temporaire ou permanent.

## PÉRIODE D'UTILISATION

Janvier	Février	Mars	Avril	Mai	Juin	Juillet	Août	Septembre	Octobre	Novembre	Décembre

La période d'application du KATOUN GOLD se situe entre janvier et octobre. KATOUN GOLD s'emploie préférentiellement sur les périodes de forte luminosité et de températures supérieures à 15°C.

## PRÉCAUTIONS D'EMPLOI

Problématique	Pour les usages à 22.5 L/ha
Concentration de la bouillie	10 %
Volume de KATOUN GOLD dans 300 L de bouillie	30 L
Volume de KATOUN GOLD dans 15 L de bouillie	1,5 L

Le traitement se fera **exclusivement par taches** tout en respectant la dose homologuée. Sur adventices trop développées, KATOUN GOLD ralentira seulement leur développement.

## La qualité de l'application

KATOUN GOLD est un produit de contact strict, la qualité de pulvérisation est essentielle pour une efficacité optimale. Il est donc préférable de travailler avec une buse à jet plat à fort débit.

- Appliquer KATOUN GOLD sur jeunes adventices en pleine croissance, entre le stade 1 et 6 feuilles. Idéalement, attendre qu'un maximum de mauvaises herbes soient levées, sans dépasser le stade 6 feuilles (moins de 10cm de haut), et traiter en taches.
- Au-delà du stade 6 feuilles, il sera plus difficile de toucher l'ensemble de la surface végétative, l'efficacité risque d'être ainsi insuffisante.  
**Important** : Lors de l'application, bien recouvrir l'ensemble du végétal de façon homogène et à la limite du ruissellement du produit.
- Traiter sur une végétation sèche.
- Ne pas traiter par temps pluvieux : 2 heures minimum sans pluie après application.
- Utiliser un cache de protection, afin d'éviter toute dérive sur les plantes non ciblées adjacentes lors de la pulvérisation.
- Ne pas stocker à moins de 8°C.
- Avant toute utilisation se référer à l'étiquette du produit.
- KATOUN GOLD n'a aucune action systémique ou anti-germinative, son action sur adventices vivaces sera donc très temporaire.
- En cas de renouvellement de l'application (14 jours minimum entre 2 applications), attendre le maximum de levées tout en appliquant KATOUN GOLD avant le stade 6 feuilles.

<b>Modalités d'application</b>	2 à 4 applications par an selon les usages sur surfaces perméables.
<b>Mélanges</b>	En cas de mélanges, respecter la réglementation en vigueur
<b>Délai de rentrée</b>	24 heures
<b>Délai de rentrée voies ferrées</b>	6 heures*
<b>Formulation</b>	Concentré émulsionnable (EC)
<b>Conditionnement</b>	Bidon de 5 litres

\*Pour le travailleur devant intervenir sur les voies ferrées avant la fin du délai de 24h et après respect d'un délai de 6h après application: port obligatoire des EPI vestimentaire ainsi que des gants en nitrile en adéquation avec la réglementation en vigueur.

**Katoun® Gold**

**syngenta®**



Scannez ce QR code pour en savoir plus  
[www.syngenta-pro.fr](http://www.syngenta-pro.fr)

**EN CAS D'URGENCE :**

Composer le **15** ou le **112**  
ou contacter le centre antipoison  
le plus proche

puis signaler vos symptômes au réseau Phy'Attitude,

**0 800 887 887**

Service & appel  
gratuits

Numéro d'urgence Syngenta

**0 800 803 264**

Service & appel  
gratuits

Renseignements techniques

**0 825 000 552**

Service 0,15 € / min  
+ prix appel

En cas d'accident de transport

**06 11 07 32 81**

Fiche de données de sécurité

[www.quickfds.com](http://www.quickfds.com)

Attention - H319 - Provoque une sévère irritation des yeux. EUH401 - Respectez les instructions d'utilisation pour éviter les risques pour la santé humaine et l'environnement.



KATOUN® GOLD - AMM N°2170321 - Composition 500 g/L d'acide pélargonique - P264 - Se laver les mains soigneusement après manipulation. P280 Porter un équipement de protection des yeux/du visage. P305+P351+P338 EN CAS DE CONTACT AVEC LES YEUX: rincer avec précaution à l'eau pendant plusieurs minutes. Enlever les lentilles de contact si la victime en porte et si elles peuvent être facilement enlevées. Continuer à rincer. P337+P313 Si l'irritation oculaire persiste: consulter un médecin. Ne pas polluer l'eau avec le produit ou son emballage. Ne pas nettoyer le matériel d'application près des eaux de surface. Éviter la contamination via les systèmes d'évacuation des eaux à partir des cours de ferme ou des routes. Spe2 Pour protéger les eaux souterraines, ne pas appliquer ce produit en novembre et décembre sur surfaces perméables. SPe 2 : Pour protéger les organismes aquatiques, ne pas appliquer ce produit sur plus de 50 % de la surface (traitement par tache) pour tous les usages à l'exception des usages sur sites industriels, routes, autoroutes, chemins de fer et zones herbacées extensives. SPe 3 : Pour protéger les organismes aquatiques, respecter une zone non traitée de 5 mètres par rapport aux points d'eau. SPe 4 : Pour protéger les organismes aquatiques, ne pas appliquer sur des surfaces imperméables telles que le bitume, le béton, les pavés, et dans toutes autres situations où le risque de ruissellement est important pour les usages sur sites industriels, routes, autoroutes, chemins de fer et zones herbacées extensives et pour les usages en traitements généraux (zones non cultivées) et Allées, PJT, Cimetières et voies.

® Marque enregistrée, produit homologué Certis Belchim BV

Syngenta France S.A. - 1228, Chemin de l'Hobit 31790 Saint-Sauveur France.

S.A. au capital de 103 516 413 Euros. RCS – RSAC Toulouse 443 716 832. Numéro de TVA intra-com. : FR 11 443 716 832.

Agrément MP02249 : distribution et application de produits phytopharmaceutiques

Pour les conditions d'emploi et les usages, doses et conditions préconisées : se référer à l'étiquette du produit ou [www.syngenta-pro.fr](http://www.syngenta-pro.fr).

**syngenta**®

**PRODUITS POUR LES PROFESSIONNELS : UTILISEZ LES PRODUITS PHYTOPHARMACEUTIQUES AVEC PRÉCAUTION.  
AVANT TOUTE UTILISATION, LISEZ L'ÉTIQUETTE ET LES INFORMATIONS CONCERNANT LE PRODUIT.**